

Зам. інв. №

Підпис і дата

Інв. № орг.

ВІДОМІСТЬ РОБОЧИХ КРЕСЛЕНЬ МАРКИ ЗК

Аркуш	Найменування	Примітки
ЗК -1	Загальні дані	
ЗК -2	План зовнішніх мереж дащової каналізації. М 1:500.	
ЗК -3	Профілі К 2.	

ВІДОМІСТЬ ДОКУМЕНТІВ, НА ЯКІ ПОСИЛАЮТЬСЯ І ЯКІ ДОДАЮТЬСЯ

Позначення	Найменування	Примітки
	Документи, на які посилаються	
с. 4.900-10	Альбом обладнання, фасонних частин і арматури для мереж і споруд водопроводу і каналізації	
Вип. 1, 2, 4	споруд водопроводу і каналізації	
т.п. 902-09-22.84	Каналізаційні колодязі	
Серія 3.0011-3	Упори для зовнішніх напірних трубопроводів водопроводів і каналізації	
	Документи, які додаються	
2021-00- ЗК С -1	Специфікація обладнання, виробів і матеріалів	

ОСНОВНІ ПОКАЗНИКИ ПО КРЕСЛЕННЯМ ВОДОПРОВОДУ І КАНАЛІЗАЦІЇ

Найменування системи	Необхідний тиск на вводі, м	Розрахункова витрата				Примітки
		м³ /добу	м³ / год	л / сек	при пожежі, л / сек	
К -2				3,28		

ЗАГАЛЬНІ ВКАЗІВКИ.
Проект розроблено у відповідності з ДБН В. 2.5-75:2013"Каналізація. Зовнішні мережі та споруди "

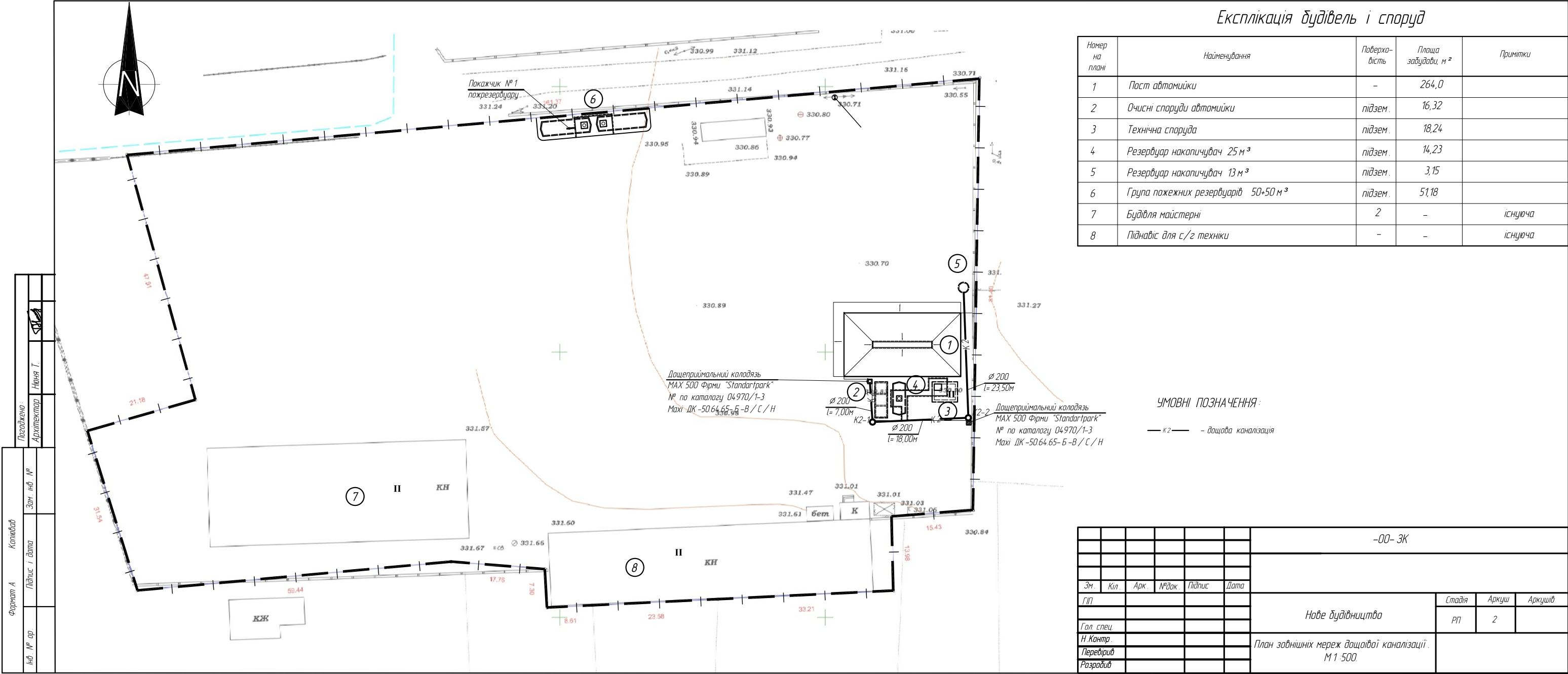
ДОЩОВА КАНАЛІЗАЦІЯ
Зовнішня мережа дащової каналізації забезпечує самотпливне відведення дащових і талих вод в резервуар –накопичувач об'ємом 13м³ (поз.5).
Вода із резервуара –накопичувача видаляється пересувними засобами і використовується для поливу території і доріг, або вибозиться автоцистернами. Місце скиду вод узгодити із службами СЕС.
Мережа дащової каналізації монтується з труб ПВХ SN8 Ø 200 мм.
У зв'язку з тим, що прокладка мереж здійснюється в районі сейсмічності 7 балів, необхідно виконати наступні заходи:
- в місцях повороту водопровідних трубопроводів необхідно передбачити гнучкі з'єднання(вставки), що допускають кутові і повздовжні переміщення кінців трубопроводів і упори по серії 4.901-7 випуск 1,2.
- жорстке закладення труб в станах і фундаментах будівель і споруд не допускається.
- для виключення взаємних сейсмічних дій при проходженні трубопроводів через стіни підземної частини колодязів, резервуарів, застосовуються сальники, згідно комплексу 7373-3.

- ПЕРЕЛІК АКТІВ НА ПРИХОВАНІ РОБОТИ
- Акт розбивки траси;
 - Акт на приймання і влаштування основи;
 - Акт на вкладання трубопроводів;
 - Акт на влаштування перетинів проєктуючих мереж із іншими комунікаціями;
 - Акт на влаштування антикорозійного захисту з вказівкою використаного матеріалу;
 - Акт на гідравлічне випробування трубопроводів.

Зовнішні санітарно –технічні роботи виконувати згідно ДСТУ Н Б В. 2.5-68-2012 "Настанова з будівництва, монтажу та контролю якості трубопроводів зовнішніх мереж водопостачання і каналізації".
При виконанні будівельно –монтажних робіт керуватись ДБН А 3.2-2-2009" Охорона праці і промислова безпека в будівництві "

Робочі креслення марки "ЗК" розроблені відповідно до чинних норм, правил і стандартів.

						-00- ЗК			
Зм.	Кіл.	Арк.	№	Підпис	Дата	Нове будівництво	Стадія	Аркуш	Аркушів
ГП		Балко					РП	1	3
Гол. спец.						Загальні дані.			
Н.Контр.									
Перевірив									
Розробив									



Формат А-3

Копіював

Інв. № ор.

Зам. інв. №

Підпис і дата

Зм.Кіл.Арк.№ док.ПідписДата

ГПБалко

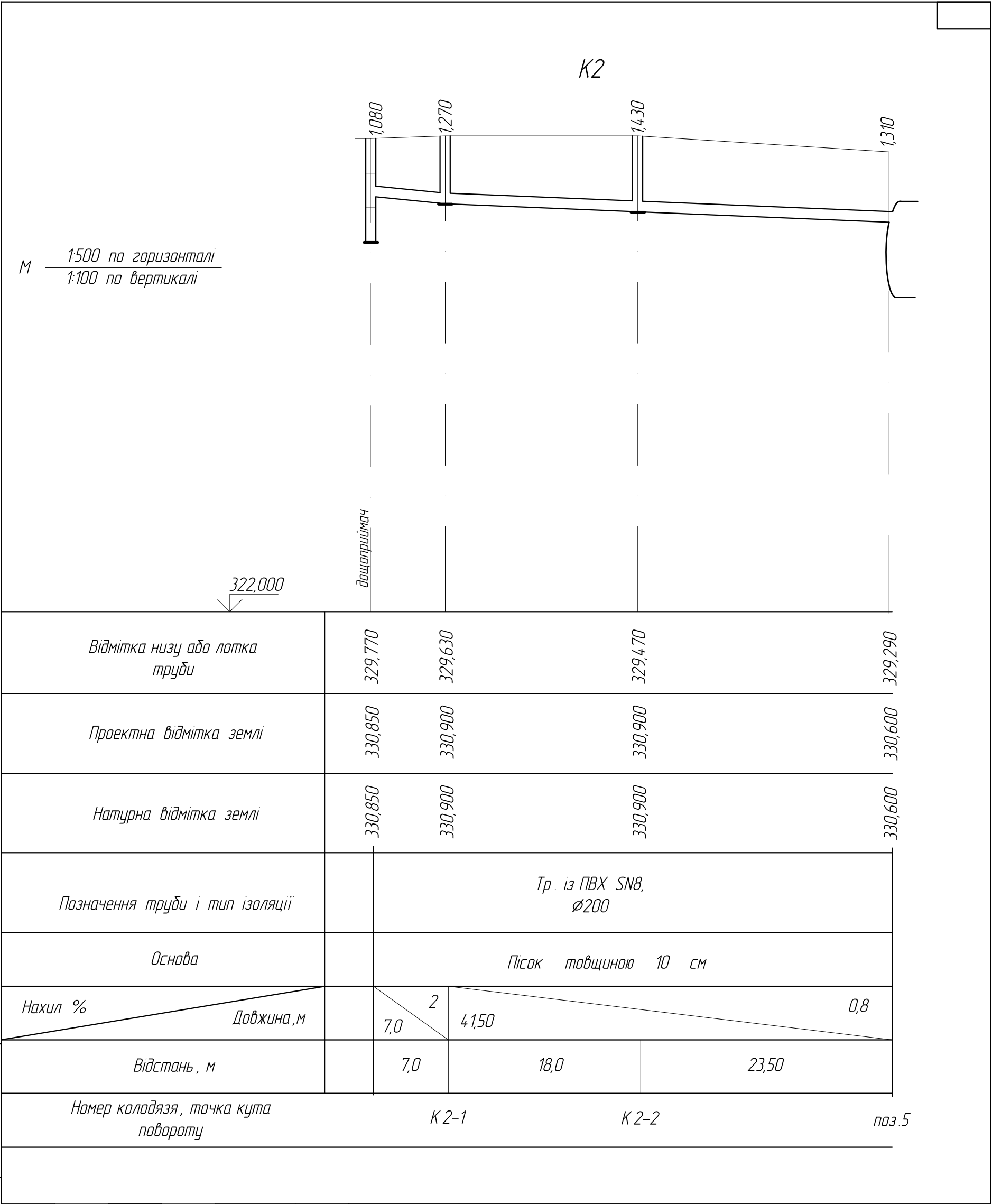
Гол. спец.Василак

Н.Контр.Стельмах

ПеревіривВасилак

РозробивКороткова

Відстань, м		7,0	18,0	23,50		
Номер колодязя, точка кута повороту		К 2-1		К 2-2	поз.5	
-00- 3К						
Нове будівництво				Стадія	Аркуш	Аркушів
Профілі К 2.				РП	3	



Інв. № ар.	Підпис і дата	Зам. інв. №

[illegible]